

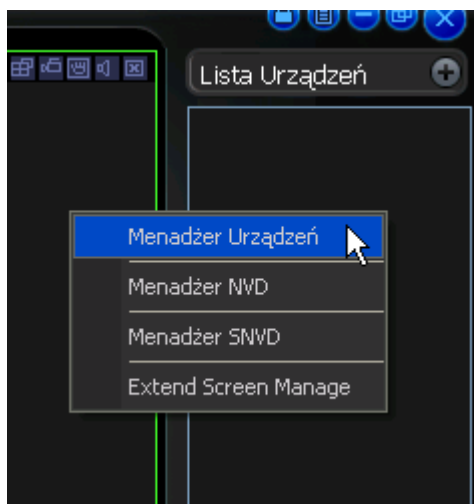
Instrukcja logowania się do monitoringu przez program PSS (Pro Surveillance System)

Po pobraniu programu PSS należy go zainstalować na dysku twardym komputera postępując zgodnie z instrukcją instalatora programu.

Po zainstalowaniu i uruchomieniu programu PSS (domyślne hasło programu jest puste lub „admin”) - rozwijamy z menu po prawej stronie LISTA URZĄDZEŃ poprzez kliknięcie lewym przyciskiem myszy



następnie klikamy prawym przyciskiem na przestrzeń poniżej – Powinno pojawić się menu kontekstowe, z którego wybieramy MENADŻER URZĄDZEŃ i potwierdzamy lewym przyciskiem myszy



W oknie menadżera urządzeń w sekcji - INFORMACJE O URZĄDZENIU klikamy na przycisk DODAJ – W pozycji NAZWA wpisujemy nazwę urządzenia np. MONITORING, a następnie w odpowiednich rubrykach wpisujemy otrzymane dane do logowania przez program PSS: adres IP, hasło i port. Z menu TYP wybieramy DVR. Pozostałe pozycje pozostawiamy bez zmian.

Po wpisaniu wszystkich danych należy kliknąć przycisk ZAPISZ aby zachować dane oraz OK.

Informacje o urządzeniu

Nazwa:

Opis:

Użyj DDNS

Adres IP, Domena:

Model:

Użytkownik:

Hasło:

Typ Logowania:

Port:

Typ:

Potwierdź hasło:

Informacje serwera DDNS:

Adres IP, Domena:

Port:

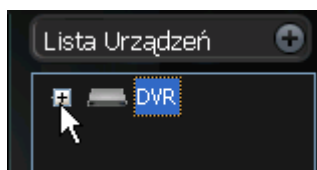
Zarejestrowana nazwa urząd...

Reset Zapisz Edycja Usuń

Dodaj informacje o urządzeniu do listy!

OK Anuluj

Na liście urządzeń po prawej stronie pojawi się rejestrator pod zadeklarowaną przez nas nazwą w zakładce DVR (zakładkę rozwijamy poprzez kliknięcie lewym przyciskiem myszy w mały plusik obok lub dwukrotne kliknięcie)



Aby zalogować się do systemu klikamy prawym przyciskiem myszy na nazwę naszego urządzenia i wybieramy z menu kontekstowego opcję LOGOWANIE.



Po prawidłowym zalogowaniu możliwe będzie rozwinięcie listy z kamerami (poprzez kliknięcie w mały plusik obok nazwy urządzenia lub dwukrotnie w jego nazwę).



Aby uzyskać podgląd z wybranej kamery klikamy lewym przyciskiem w jedno z okien podglądu (powinno podświetlić się na jasno zielony kolor), a następnie dwukrotnie w numer kamery z rozwiniętej listy po prawej stronie.



Poprawnie przeprowadzona procedura powinna zakończyć się wyświetleniem obrazu z danej kamery (tak jak widać na zdjęciu powyżej). Podgląd obrazu z innych kamer odbywa się w analogiczny sposób.